

Progetto “MONITORAGGIO ESITI FORMATIVI EX ALUNNI NEI PERCORSI SCOLASTICI SUCCESSIVI” relativamente all’a.s. 2016/17

Prof.ssa Cinzia Della Femina

Il monitoraggio degli esiti formativi conseguiti dagli ex alunni di questo istituto nei percorsi scolastici successivi, effettuato in itinere e al termine della frequenza del primo anno della scuola secondaria di II grado, si conferma un ottimo strumento sia per valutare la validità del consiglio orientativo espresso dai vari Consigli di classe sia per verificare il grado di conseguimento delle competenze raggiunte dagli alunni e certificate dai Docenti al termine del primo ciclo di istruzione. Il suddetto monitoraggio, relativo all’as 2016/17, è stato effettuato in due momenti diversi.

Prima fase→Raccolta esiti formativi primo quadrimestre a.s. 2016/17

Gli ex alunni iscritti al primo anno della scuola secondaria di II grado per l’anno scolastico 2016/17 sono stati in totale 169. In questa prima fase è stata preparata una scheda riepilogativa contenente l’elenco degli alunni, la classe di provenienza e l’indirizzo scolastico scelto. Al termine del 1° quadrimestre alle segreterie delle scuole secondarie di II grado è stato richiesto di riportare sulla suddetta scheda la media conseguita, il numero dei debiti formativi e l’eventuale cambio di indirizzo di ciascun alunno. Successivamente sono stati analizzati i dati raccolti ponendo in evidenza gli indirizzi maggiormente scelti, il numero dei debiti formativi e la media conseguita. Anche per la rilevazione di quest’anno c’è da segnalare, come dato critico di questo tipo di rilevazione, la scarsa collaborazione di alcuni istituti, in particolare quelli tecnici e professionali che statisticamente sono scelti dagli alunni con conoscenze, abilità e competenze meno soddisfacenti. I dati raccolti sono, quindi, relativi a 112 alunni su 169 pari al 67% circa e confermano che il liceo scientifico è l’indirizzo di studi preferito dagli alunni, seguito dal liceo linguistico e dal liceo classico.

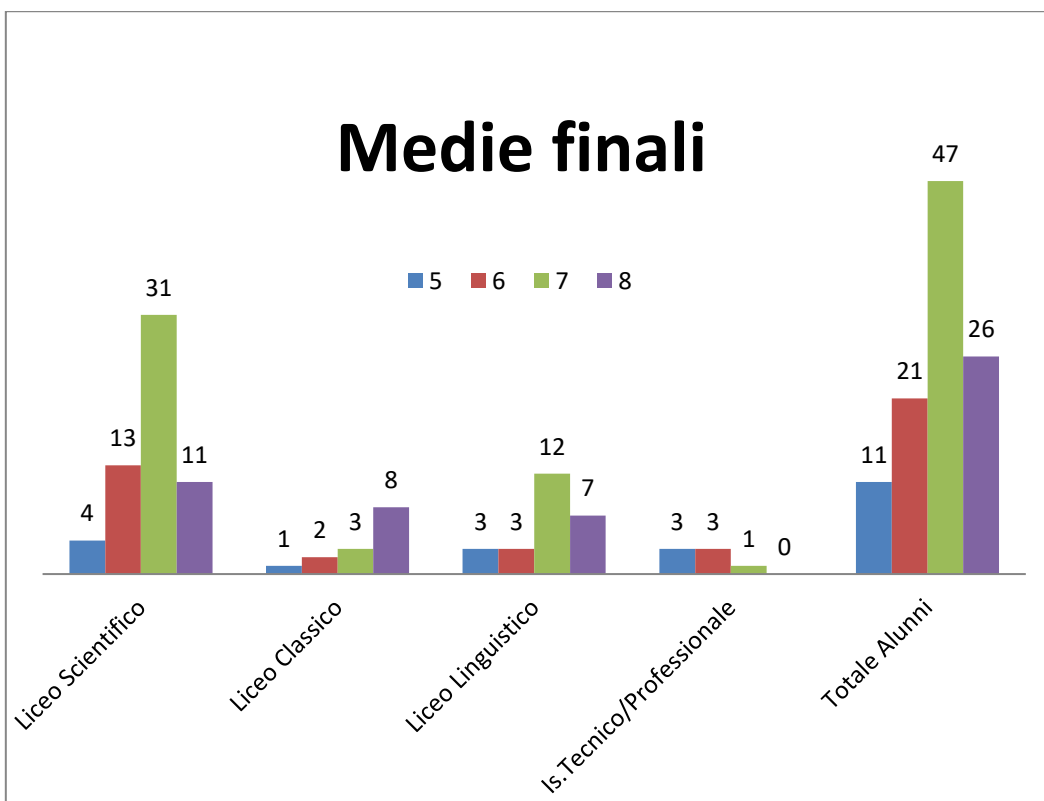
Seconda fase→Raccolta esiti formativi finali a.s. 2016/17

Con le stesse modalità seguite nella prima fase, sono stati riportati su un foglio di lavoro Excel i risultati finali evidenziando le seguenti variabili:

1. ammissione diretta;
2. ammissione alla classe successiva dopo la sospensione del giudizio con l’attribuzione dei debiti formativi;
3. numero dei debiti formativi;
4. cambi di indirizzo di studio.

Dall’analisi dei dati raccolti risulta evidente che l’84,00 % degli alunni iscritti al primo anno della scuola secondaria di II grado è stato ammesso direttamente alla classe successiva, il 10,5% è stato ammesso dopo il saldo del debito formativo, il 5,80 % non è stato ammesso e il 2,60% ha cambiato indirizzo di studio. Un dato interessante è rappresentato dalle medie finali conseguite dagli alunni al termine dell’anno scolastico nei vari indirizzi. Dalla sottostante tabella si rileva, infatti, che la media dell’8 è il valore più frequente per gli alunni iscritti al liceo classico, nei licei scientifici e linguistici la media più frequente è rappresentata dal 7 mentre negli istituti tecnici e professionali è rappresentata dal 6. Questo dato conferma che la scelta del liceo classico è fatta dagli alunni che già durante la frequenza della scuola secondaria di I grado hanno affrontato il processo di apprendimento con maggior impegno e senso di responsabilità. In generale i dati evidenziano, quindi, un feedback molto soddisfacente relativamente alle scelte didattico-educative messe in campo dai docenti di questo istituto per assicurare ai loro alunni il successo formativo in rapporto agli obiettivi specifici di ciascuna disciplina.

Indirizzo	Ammessi	Non ammessi	Cambio	Debiti formativi
Liceo Scientifico	78%	5.6%	2.6%	12.6%
Liceo Classico	88.5%	0	3.1%	7.6%
Liceo Linguistico	78%	9.3%	0	12.5%
Ist.Tecnico/profes.	50%	25%	12.5%	12.5%



Napoli 15/12/2017

La referente del progetto
prof.ssa Cinzia Della Femina

MONITORAGGIO ALUNNI A.S.2016/17

ALUNNI	M	F	SCIENTIFICO	CLASSICO	LINGUISTICO	SC. UMANE	ITC	IPIA	CAMBIO	MEDIA 1°	DEBITI 1	DEBITI 2	AMMESSO	NON AMMESSO	MEDIA 2°	NON AMMESSO
Brandi FC		si	si							7			si		7.2	
Carandente	si							si								
C aruso R		si	si							7,9			si		8.5	
Castellano M	si		si							6	4		si		6.5	
Catania A	si		si							6,1	3		si		7	
Cerullo A	si		si							7,3			si		7.7	
Donadio M		si		si						7,22			si		7.5	
Egizzo R		si	si							7,2			si		8.2	
Gargiulo S	si			si					si							
Guardasole A	si		si							8,1			si		8	
Iannone L		si					si									
Letizia D	si				si					6,2	3		si		6.4	
Magliozzi C	si				si					6,5	2		si		6.8	
Maisto C					si					4,6	7			no	5.0	no
Mannelli E	si		si							7,1			si		7.3	
Merolla A		si					si									
Naddei C	si		si							5,2	3	2	si		6.3	
Palumbo F		si						si								
Pierro L	si		si							6,4	3		si		7	
Ruggiero P	si							si								
Sarnelli L	si		si							7,2	1		si		7.3	
Schettino R	si			si												
Scrocco G		si			si					6,8						
Silipo Calio A	si		si							4,9	6		si	no	3.1	no
Vanacore ME		si		si						7,5			si			
Vanacore N	si		si							6,8			si		8.3	
Vicedomini R		si		si						7,4			si		7.4	
Acampora s	si		si							6,2	2		si		6.9	
Ausbry I	si		si							5,7	5		si		6.6	
Bove C		si				si				5,7	1					
Cammarota S		si			si					6,3	2		si		7.1	
Casotti R	si						si									
Colucci S		si		si						7			si		7.6	
Culirs M	si						si									
Cuomo S	si						si									
D'Antonio MF		si						si								
Di Giorgio S	si		si							7,2			si		8	
Di Nuzzo V		si				si				5,2	4					
Fusco A	si						si			6	4	2	si		6.4	

Imperato A	si					si								
Leonardi S		si						7,4			si		8.2	
Martellotta C		si			si			6,5						
Marzanico C	si					si								
Morra F		si	si					7,4			si		8.33	
Muselli K	si		si											
Piccirillo M	si		si											
Ruggiero A	si		si					7			si		7.7	
Ruggiero G	si		si					6,4						
Scognamiglio G		si			si			6,7						
Scudiero S		si	si					5,8			si		6.4	
Shovhenyuk O		si	si					6.2	2		si		6.6	
Ambrosino L		si				si								
Bottiglier G	si					si		6,1	3		si		6.7	
Buonaiuto F	si		si					7,1			si		7.8	
Cammarota L	si		si					6,4	1		si		6.8	
Chianca G	si		si					6,5			si		7.4	
Cuomo G	si		si											
De Palma D		si	si											
Del Gaudio M	si		si					6,1	5		si		6.9	
Di Guida N		si			si			7,1						
Iodice Delgrado	si		si					6,8	1					
Kalaeva D		si					si							
Lanzaro A		si			si			6,4	4		si		6.6	
Laviano A	si		si					4,5	4					
Lembo S		si			si									
Longobardi S		si			si			6	4		si		6.36	
Luciano A	si		si											
Luongo E		si			si			7,1			si		7.5	
Montella S		si			si			6,5	2		si		7	
Parnoffo E		si				si								
Pisa F	si		si					6,3	1		si		7.4	
Sorrentino F		si			si		si							
Todero G	si		si					5,6	4	2	si		6.2	
Villapiano A		si			si			6,3	2		si		7	
Zita E	si		si					6,1	2					
Aprea F	si					si								
Baldini S		si					si							
Borrelli F		si	si					6	4		si		6.7	
Cerullo V	si					si								
Ciucci C		si					si							
Crispi A	si					si		4,6	8	3	si		6.08	

D'Orso V	si		si					5,8	3	1	si		6.1	
Ganzerli C	si	si						5	8	3	si		6.4	
Gilardi G	si	si						7,6			si		8	
Ianniello A		si		si				7,3						
Iovinella L		si				si								
Lopes M		si		si				5	8	3	si		6	
Nani M		si		si				6,6						
Palumbo L	si		si					7						
Palumbo V	si					si		6	5		si		7.6	
Panzone V	si			si				6,8						
Pinto S	si					si								
Pisanelli A	si		si					6,3	1		si		7.1	
Porziungolo L		si				si		4,3	8	3	si		6.4	
Scotto C	si					si								
Tammaro S	si			si				7,4	3		si		7.3	
Vicenzo V		si		si										
Aversa A		si	si					6,4			si		7.2	
Borrelli CV	si		si					6,8			si		7.4	
Bottone G		si		si				7,6			si		8.8	
Carrea M		si	si					6,8			si		7.3	
Chiain GM	si		si					6,5	1	1	si		6.5	
Chiarolanza D	si						si							
Colombo S		si		si										
D'Aria B		si	si					6,5			si		7	
d'Orlando M	si		si					4,8	8	4	si		6.2	
de Luca E		si	si					4,9	8			no	5	no
Doria M		si		si				6,8	2		si		7.3	
Funeroli M		si					si							
Marino M		si					si					no		no
Marzoli L	si		si					6,6			si		6.7	
Mennillo S	si						si	2,3	9			no	3.8	no
Milo F		si	si					5,5	6	3	si		6.3	
Orabona F		si					si							
Quattrucci S		si		si										
Rinaldi O		si					si							
Ruocco S	si		si					5,5	5		si		6.5	
Scognamiglio A		si	si					6,2	2		si		6.4	
Zanoli M	si		si					6,9			si		7.2	
Albano D	si					si								
Ammendola A	si						si							
Arcopinto A		si	si					6,5	1		si		7.1	
Cattolico b	si						si							

Civita E	si				si									
De Stefano V	si		si											
Di Domenico A	si			si				7			si		7.2	
Distinto M	si					si		4,4	7			no	5.3	no
Ethige S	si			si				5,9	1					
Gallo C	si				si									
Iannone R	si				si									
Mazzocchi G	si	si						6,5			si		6.8	
Morra A	si	si						5,8	3		si		6.5	
Oliva G	si			si				5	5			no	5	no
Passaro S	si					si								
Piccirillo R	si		si											
Pinto A	si			si				6,2	2		si		6.5	
Riccio G	si			si				7,2	1		si		7.3	
Roscetta S	si	si						4,5	6			no	5.6	no
Rosicarelli S	si			si				6,4						
RussoC	si		si											
Russo L	si	si						6,6			si		7	
Saggese M	si					si								
Sarnataro M	si					si								
Tomo M	si	si						6,5	3		si		7.2	
Vigliotti G	si	si						5,9	4		si		6.6	
Carrino F	si	si						7,1			si		7.4	
Cierro G	si	si						5,7	6		si		6.4	
Esposito A	si	si						5,9	5	2	si		6.4	
Firinu D	si	si						6,1	5		si		6.5	
Frattini M	si					si	si							
La Marca C	si	si						6,2			si		6.8	
Laredina D	si					si								
Mennillo C	si					si								
Morrone M	si					si								
Nappi F	si					si								
Paternoster A	si			si										
Piemonte S	si			si				5,4	5			no	4.9	no
Pierattini S	si					si								
Quaranta A	si					si								
Reccia F	si					si								
Rusciano F	si	si						6,4	1		si		7.6	
Rusciano I	si	si						6,3	2		si		6.8	
Sacco F	si	si						6,6			si		6.9	
Sequino E	si	si						6,7			si		7.5	
Sica L	si					si	si							

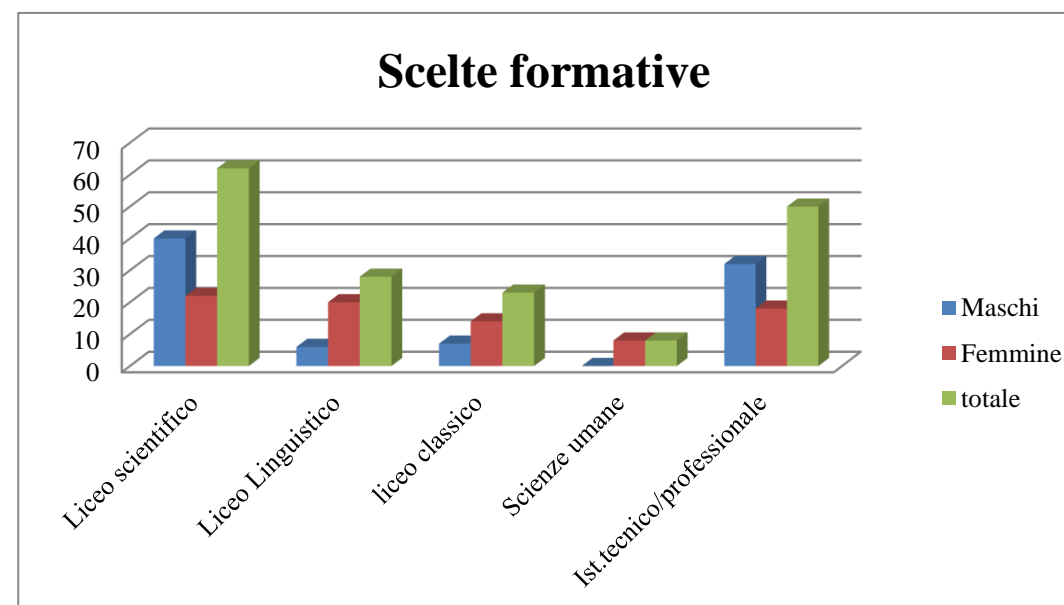
Somma MC
Vaccaro A
Visone M
Zingale F

si

si	si						4,8	7			no	5.5	no
si		si					7,4						
					si								
si		si					6,1	3		si		6.5	

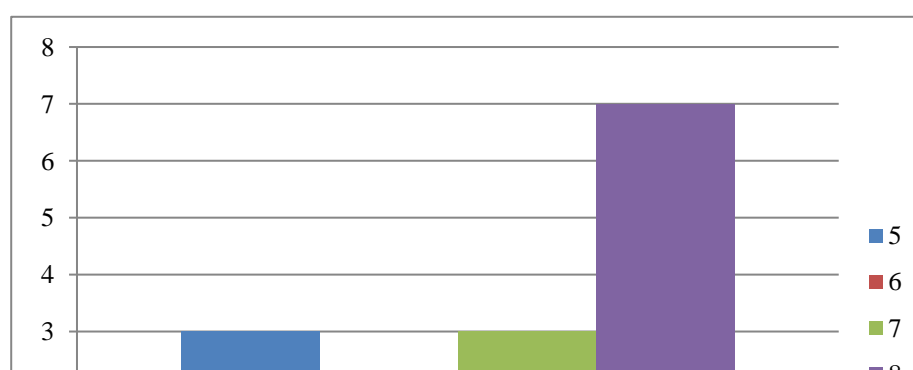
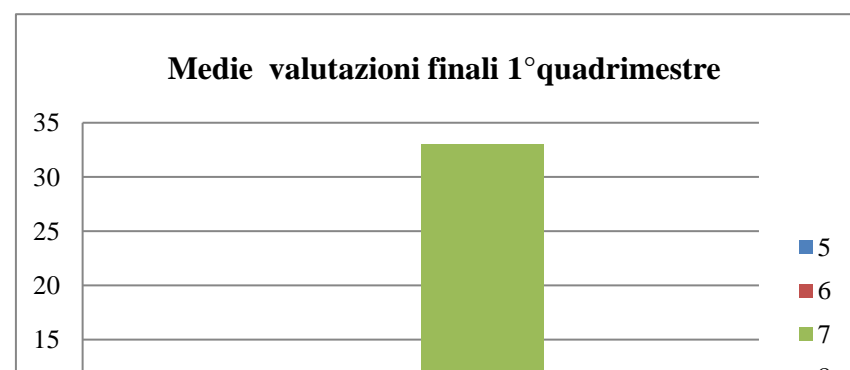
Scelte Formative

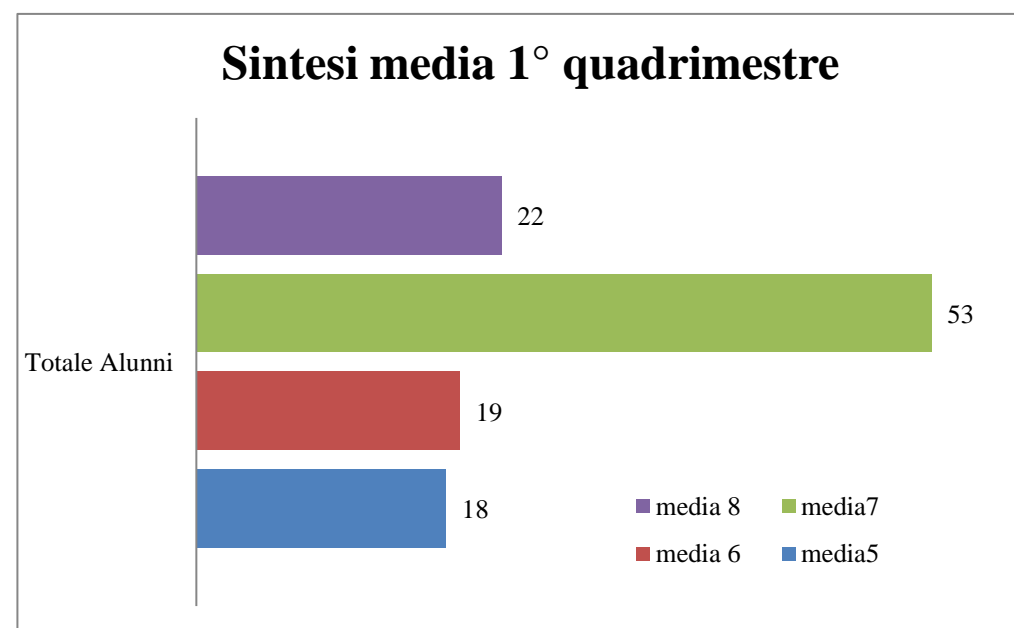
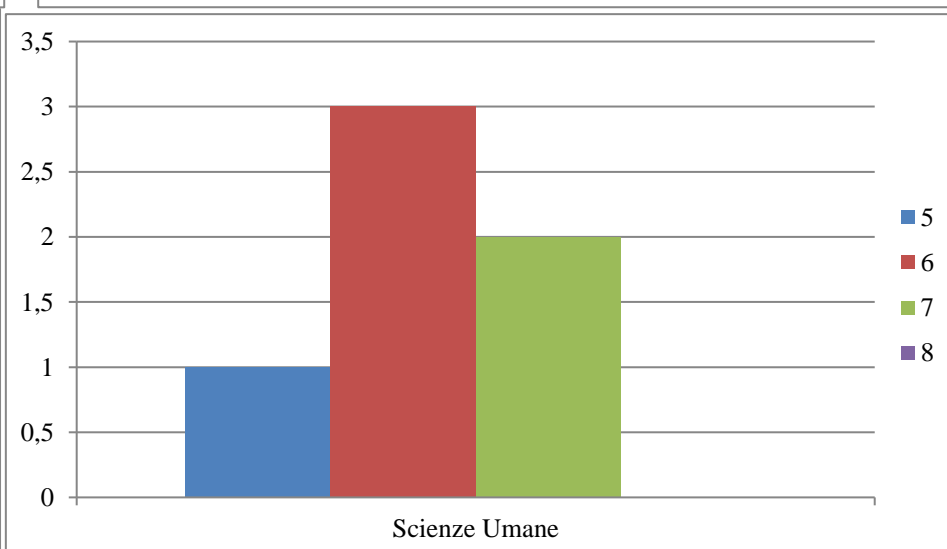
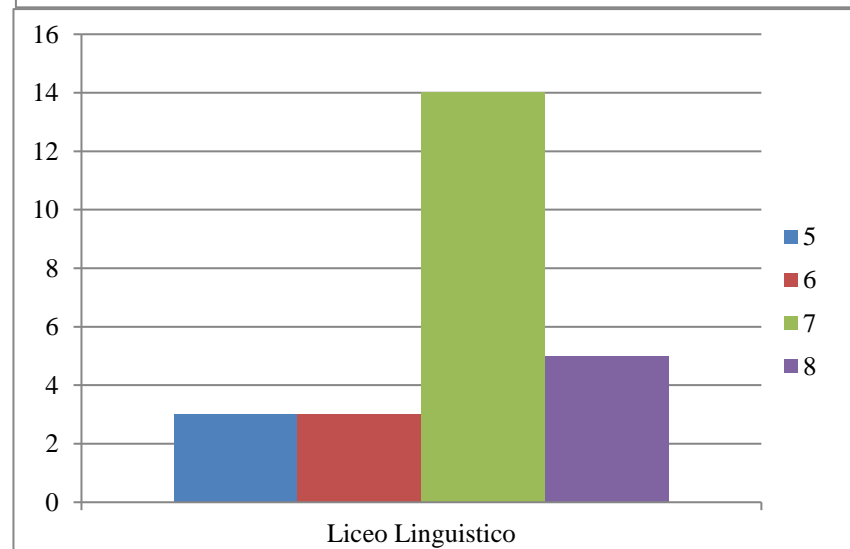
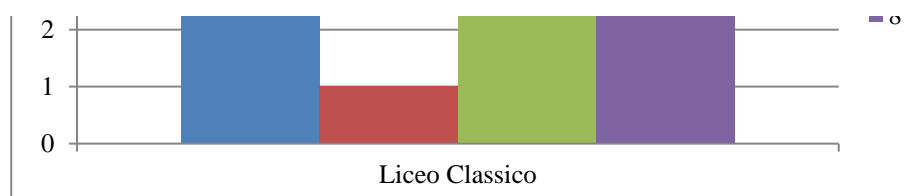
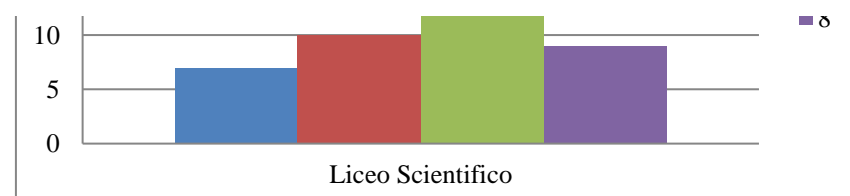
Indirizzo	Maschi	Femmine	totale
Liceo scientifico	40	22	62
Liceo Linguistico	6	20	28
liceo classico	7	14	23
Scienze umane	0	8	8
Ist.tecnico/profess	32	18	50



Medie registrate al termine 1° quadrimestre (alunni monitorati 112/171)

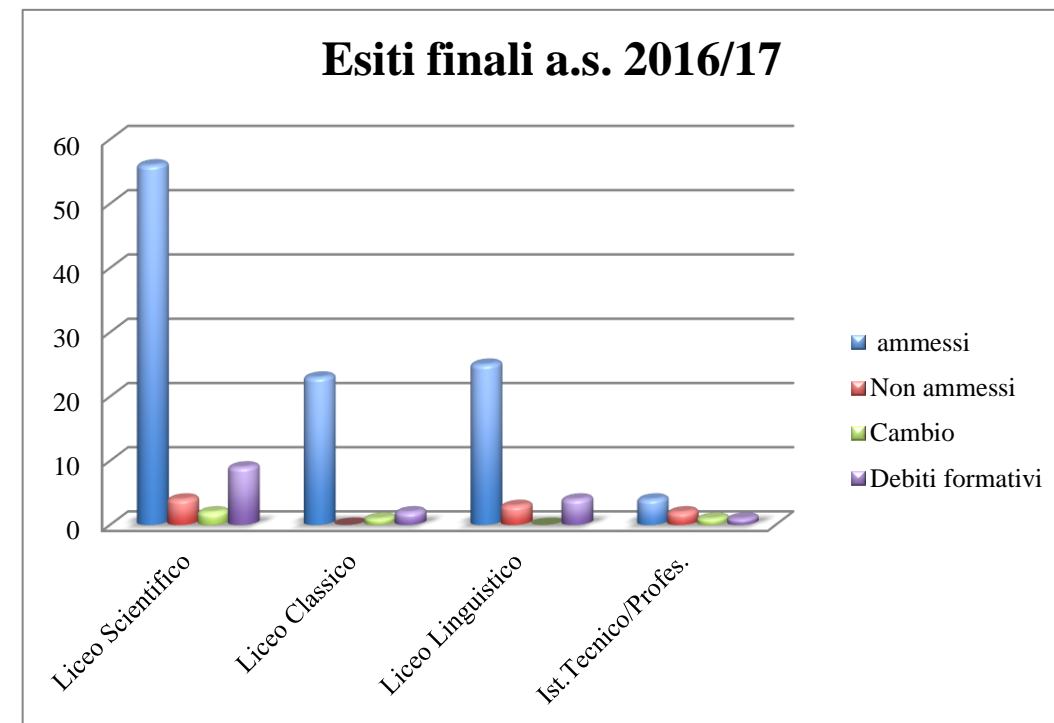
media	5	6	7	8
Liceo Scientifico	7	10	33	9
Liceo Classico	3	1	3	7
Liceo Linguistico	3	3	14	5
Scienze Umane	1	3	2	0
Is.Tecnico/Prof	4	2	1	0
Totale Alunni	18	19	53	22





ESITI FINALI a.s. 2016/17

Colonna1	ammessi	Non ammessi	Cambio	debiti formati
Liceo Scientifico	56	4	2	9
Liceo Classico	23	0	1	2
Liceo Linguistico	25	3	0	4
Ist.Tecnico/Profes.	4	2	1	1



Medie Finali

media	5	6	7	8
Liceo Scientifico	4	13	31	11
Liceo Classico	1	2	3	8
Liceo Linguistico	3	3	12	7
Is. Tecnico/Profes	3	3	1	0
Totale Alunni	11	21	47	26



